

Die regionale Fachausstellung für die Laborversorgung

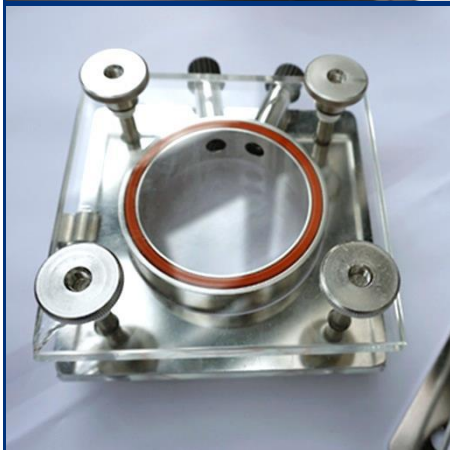
28. Juni 2018 von 09:30 bis 15:30 Uhr

Estrel Saal im ESTREL Convention Center

Sonnenallee 225, 12057 Berlin



Eintritt Frei



**Innovationen
aus der
Labortechnik**



Laborfachmesse

www.LAB-SUPPLY.info

**Die regionale Fachmesse für
Instrumentelle Analytik, Labortechnik
und Biotechnologie/Life Science**

Donnerstag, 28. Juni 2018

09:30 bis 15:30 Uhr

**Estrel Saal im
Estrel Convention Center
Sonnenallee 225
12057 Berlin**

Parkmöglichkeiten sind vorhanden

Eintritt: frei

**Während der Ausstellung finden Fachvorträge
zur Mitarbeiterfortbildung statt.**

**Auf Wunsch werden den Besuchern Teilnahmebescheinigungen erstellt,
was für den Qualifizierungsnachweis u.a. für akkreditierte Laboratorien
von Nutzen sein kann.**



Kontakt:

**LAB-SUPPLY.info
Zillger & Müller GbR
Josef-Dietzgen-Str. 1
53773 Hennef**

**FON 02242-9098 888
FAX 02242-9098 889
info@LAB-SUPPLY.info
www.LAB-SUPPLY.info**

Nr.	Zeit, Raum	Referent, Firma, Vortragstitel
	09:00-09:25 Uhr Clubraum 3 Deutsche METROHM GmbH & Co. KG & Anto Paar GmbH	Deutsche METROHM GmbH & Co. KG Welcome Begrüßung, Organisatorisches Kurze Vorstellung der Firma Deutsche METROHM GmbH & Co. KG
	09:00-11:30 Uhr Schulungsraum 4 <u>CS-Chromatographie Service GmbH</u>	Helmut Römer, CS-Chromatographie Service GmbH GC-Schulung Teil I (Schutzgebühr 90 € für gesamte Schulung Teil I+II mit ausführlichen Kursunterlagen!) 1.1 Grundbegriffe der Chromatographie: Was ist Chromatographie, chromatographische Methoden, Theoretische Grundlagen Das Chromatogramm: Retention, Kapazitätsfaktor Kenndaten: Trennzahl, Bodenzahl, Polarität, Auflösung, Symmetrie, Coating Efficiency 1.2 Aufbau GC-Apparatur: Gasversorgung: Gasleitungen, Gasreinigung Injektoren: Septa, Liner, Injektionssysteme Detektorsysteme
	09:00-11:30 Uhr Clubraum 8 / Cannes <u>ISERA GmbH</u>	Volker Lorbach, ISERA GmbH Einführung in die HPLC (Teil 1) Qualifizierte Ganztageseschulung Sie möchten in die HPLC einsteigen oder Ihre Grundkenntnisse ergänzen und auffrischen? Behandelte Themengebiete sind: Theoretische Grundlagen der HPLC, Aufbau einer HPLC-Anlage, Stationäre Phasen und deren Einsatzgebiete, Moderne Säulentypen und Entwicklungen in der HPLC, Beispiele aus der Praxis, Ausflug ins Troubleshooting. Diese Schulung ist kostenpflichtig (150,- € pro Teilnehmer). Im Preis enthalten sind alle Schulungsunterlagen, ein Teilnahmezertifikat sowie Getränke. Anmeldungen unter www.ISERA.de oder per E-Mail an info@isera.de
	09:30-10:10 Uhr Vortragsraum 1	Gudrun Bittner-Petrova, Bronkhorst Deutschland Nord GmbH Kleinstmengenmessung und –Dosierung von Flüssigkeiten mit Bronkhorst Massendurchflussmessern und –Reglern
	09:30-10:10 Uhr Vortragsraum 2	Dr. R. Wernecke, Feuchtemesstechnik GmbH Qualitätssicherung durch Kalibration von Messgeräten
	09:30-10:10 Uhr Clubraum 3 Deutsche METROHM GmbH & Co. KG & Anto Paar GmbH	Kerstin Berthold, Deutsche METROHM GmbH & Co. KG High Performance Elektroden in der Titration, Praktische Tipps und Tricks
	09:30-10:10 Uhr Vortragsraum 5 / Lyon	Uwe Frost, Analytik Jena AG UV/Vis-Spektroskopie – zwischen klassischer Gehaltsbestimmung und moderner Spezialanwendung
	09:30-10:10 Uhr Clubraum 7 / Nizza Restek GmbH & Shimadzu GmbH	Christian Weyer, Restek GmbH Typische Fehler in LC und LC-MS finden und vermeiden

Nr.	Zeit, Raum	Referent, Firma, Vortragstitel
	10:15-10:55 Uhr Vortragsraum 1	Volker Rubarth, Rubarth Apparate GmbH Vom Samen zur Pflanze - moderne Technik für kontrollierte Klimabedingungen zur Aufzucht von Versuchspflanzen
	10:15-10:55 Uhr Vortragsraum 2	Dr. Cornelia Göbel, A.KRÜSS Optronic Moderne Konzentrationsmesstechnik – Grundlagen der Polarimetrie
	10:15-10:55 Uhr Clubraum 3 Deutsche METROHM GmbH & Co. KG & Anto Paar GmbH	Dr. Andreas Wundrack, Deutsche METROHM GmbH & Co. KG OMNIS – die neue Analysenplattform, Titration und Automation auf einem ganz neuen Level
	10:15-10:55 Uhr Vortragsraum 5 / Lyon	Friedhelm Weichert, a1-safetech Umgang mit Gefahrstoffen am Wägearbeitsplatz – Schutzmaßnahmen
	10:15-10:55 Uhr Clubraum 7 / Nizza Restek GmbH & Shimadzu GmbH	Dr. Davor Fielitz, Shimadzu Deutschland GmbH Neue Anforderungen aber keine Messmethode? Tipps für die LC-MS/MS-Methodenentwicklung und das Troubleshooting
	11:00-11:40 Uhr Vortragsraum 1	Ralph Richter, TecTrading Der Autoklav - das unbekannte Wesen
	11:00-11:40 Uhr Vortragsraum 2	Iris Lessmann, KNAUER Wissenschaftliche Geräte GmbH Optimierung von HPLC-Anlagen – Praxistipps für den HPLC-Anwender –
	11:00-11:40 Uhr Clubraum 3 Deutsche METROHM GmbH & Co. KG & Anton Paar Germany GmbH	Dr. Andrea Härter, Anton Paar Germany GmbH Eine klare Lösung für Ihre Proben: Mikrowellenaufschluss leicht gemacht
	11:00-11:40 Uhr Vortragsraum 5 / Lyon	Georg Brandl, WTW GmbH pH-Messen in Theorie und Praxis
	11:00-11:40 Uhr Clubraum 7 / Nizza Restek GmbH & Shimadzu GmbH	Dr. Dörte Lohrberg, Restek GmbH Pro EzGC Chromatogram Modeler – GC Methodenentwicklung in Sekundenschnelle
	11:45-12:25 Uhr Vortragsraum 1	Manfred Zipf, Hirschmann Laborgeräte GmbH & Co. KG Intelligentes Dosieren und Fördern von Flüssigkeiten für Applikationen im Labor und Anwendungen in der Fertigung
	11:45-12:25 Uhr Vortragsraum 2	Dr. Martin Wagner, Gilson International BV Deutschland Gilson Connected Liquid Handling – Smarte Pipetten für das vernetzte Labor

Nr.	Zeit, Raum	Referent, Firma, Vortragstitel
	11:45-12:25 Uhr Clubraum 3 Deutsche METROHM GmbH & Co. KG & Anto Paar GmbH	Simone Eichenlaub, Deutsche METROHM GmbH & Co. KG Schnelle Kontrolle im Wareneingang, Identität – Qualität
	11:45-12:25 Uhr Vortragsraum 5 / Lyon	Dr. Joël Mailliet, BioTek Instruments GmbH DNA-Quantifizierung in Küvetten, Mikroplatten und kleinen Volumina
	11:45-12:25 Uhr Clubraum 7 / Nizza Restek GmbH & Shimadzu GmbH	Sascha Hupach, Shimadzu Deutschland GmbH Auf die Größe kommt es an – Partikelgrößenbestimmung mittels statischer Laserbeugung
	12:30-13:10 Uhr Vortragsraum 1	Dr. Christoph Jansen - Mettler-Toledo GmbH Digitalisierung im Labor: Wie fit sind wir für Lab 4.0?
	12:30-13:10 Uhr Vortragsraum 2	Sören Koschnicke, CEM GmbH Einsatz der Mikrowellentechnik von A bis Z
	12:30-13:10 Uhr Vortragsraum 5 / Lyon	Alexander Gronner, DWK Life Sciences GmbH DURAN® Glas im Laboralltag. Über die Vorteile des Altbewährten
	12:30-13:10 Uhr Clubraum 7 / Nizza Restek GmbH & Shimadzu GmbH	Christian Weyer, Restek GmbH Typische Fehler in LC und LC-MS finden und vermeiden
	13:30-15:15 Uhr Schulungsraum 4 <u>CS-Chromatographie Service GmbH</u>	Helmut Römer, CS-Chromatographie Service GmbH GC-Schulung Teil II 2.1 Die Trennsäule GC-Säulentypen: Gepackte GC-Säulen, Wide Bore Säulen, PLOT, WCOT Vor- und Nachteile, Einsatzgebiete FS-Kapillarsäulen: Phasentechnologie, PEG- und Silikon-Phasen, MS-Phasen, Chirale Phasen Phasencharakterisierung: Retentionsindices, McReynolds-Konstanten 2.2 GC in der Praxis Säuleneinbau, Vorsäulen, Säulenverbinder, Konditionierung, Lagerung, Haltbarkeit Säulenauswahl, Länge, Innendurchmesser, Filmdicke, Fast-GC Anwendungsbeispiele (Applikationen)
	13:30-15:15 Uhr Clubraum 8 / Cannes <u>ISERA GmbH</u>	Dr. Volker Lorbach, Isera GmbH Einführung in die HPLC (Teil 2) Qualifizierte Ganztageseschulung
	13:15-13:55 Uhr Vortragsraum 1	Thomas Schmatz, Retsch GmbH Die Kunst des Zerkleinerns
	13:15-13:55 Uhr Vortragsraum 2	Peter Seydel – behr Labor-Technik GmbH Schlauchpumpen-Vielseitige Anwendungen in Labor und Technik

Nr.	Zeit, Raum	Referent, Firma, Vortragstitel
	13:15-14:40 Uhr Clubraum 3 Deutsche METROHM GmbH & Co. KG & Anton Paar Germany GmbH	Christian Hülsbergen, Anton Paar Germany GmbH Anton Paar Workshop: Physikalische Messgrößen in der Pharmaanalytik
	13:15-13:55 Uhr Vortragsraum 5 / Lyon	Dr. Jens Hillerich, SI Analytics GmbH Warum und wie die Titration genaue und nachprüfbare Ergebnisse liefert
	13:15-13:55 Uhr Clubraum 7 / Nizza Restek GmbH & Shimadzu GmbH	Dr. Davor Fielitz, Shimadzu Deutschland GmbH Neue Anforderungen aber keine Messmethode? Tipps für die LC-MS/MS-Methodenentwicklung und das Troubleshooting
	14:00-14:40 Uhr Vortragsraum 1	Carsten Neuwald, PHC Europe B.V. GPP & GIP- Good Preservation & Incubation Practice Aus der Praxis.
	14:00-14:40 Uhr Vortragsraum 2	Dr. Sabine Kapelle, AdvaTec® Analytics GmbH & Co. KG Trouble Shooting und Methodenentwicklung für HPLC- und GC-Geräte – grundlegende Zusammenhänge
	14:00-14:40 Uhr Vortragsraum 5 / Lyon	Dr. Torsten Beyer, ANALYTIK NEWS Online bewerben – aber richtig!
	14:00-14:40 Uhr Clubraum 7 / Nizza Restek GmbH & Shimadzu GmbH	Dr. Dörte Lohrberg, Restek GmbH Pro EzGC Chromatogram Modeler – GC Methodenentwicklung in Sekundenschnelle
	14:45-15:25 Uhr Vortragsraum 1	Malte Sadetzky, Veolia Water Technologies Deutschland GmbH Grundlagen der Laborwasser-Aufbereitung – Technologien und Lösungen
	14:45-15:25 Uhr Vortragsraum 5 / Lyon	Christel Kurowski, BÜCHI Labortechnik GmbH Stickstoff-/Proteinbestimmung nach Kjeldahl: Wie geht es richtig?
	14:45-15:25 Uhr Clubraum 7 / Nizza Restek GmbH & Shimadzu GmbH	Sascha Hupach, Shimadzu Deutschland GmbH Die Vielfalt des TOC

Änderungen vorbehalten !

Aussteller	Aussteller
2mag AG	C. Gerhardt GmbH & Co. KG
4 more Labor GmbH	Carbolite Gero GmbH & Co. KG
A&D Instruments Ltd.	CEM GmbH
A.KRÜSS Optronic GmbH	Cole-Parmer GmbH
a1-envirosciences GmbH	CS-Chromatographie Service GmbH
AdvaTec Analytics GmbH & Co. KG	Deutsche METROHM GmbH & Co. KG
AE Adam GmbH	dr. wernecke Feuchtmesstechnik GmbH
AHF analysentechnik AG	DWK Life Science GmbH
AIR LIQUIDE Deutschland GmbH	EKASTU Safety GmbH
Air Products GmbH	ELGA Veolia Water Technologies Deutschland GmbH
Analytik Jena AG	Elmicron GmbH
Analytik NEWS	ENVAIR Deutschland GmbH
Andreas Hettich GmbH & Co. KG	EnviroFALK GmbH
Anton Paar Germany GmbH	Eppendorf AG
B & S - Bellingham & Stanley	Esco Lifesciences GmbH
B.I.P.E.A. Proficiency Testing Scheme provider	esnatec Messtechnik für Flüssigkeiten
Bandelin electronic GmbH & Co. KG	Evoqua Water Technologies GmbH
Beckman Coulter GmbH	Faust Lab Science GmbH
behr Labor-Technik GmbH	FOSS GmbH
Berghof Products + Instruments GmbH	FRITSCH GmbH
Berrytec GmbH	GAST GROUP LTD.
bimos - eine Marke der Interstuhl Büromöbel GmbH & Co. KG	Gesellschaft für Analysentechnik HLS
Binder GmbH	GFL Gesellschaft für Labortechnik mbH
biomedis Vertriebsgesellschaft mbH	Gilson International
BioTek Instruments GmbH	Goebel Instrumentelle Analytik GmbH
BISCHOFF-Analysentechnik und -geräte GmbH	GTG Glastechnik Gräfenroda GmbH
BOCHEM Instrumente GmbH	Hamilton Bonaduz AG
BRAND GMBH + CO KG	HANNA Instruments Deutschland GmbH
Bronkhorst Deutschland Nord GmbH	Hauschild & Co. KG
Bruker Optik GmbH	Heidolph Instruments GmbH & Co. KG
BÜCHI Labortechnik GmbH	Heraeus Deutschland GmbH & Co. KG
Bürkle GmbH	Hirschmann Laborgeräte GmbH & Co. KG

Aussteller	Aussteller
HMC-Europe GmbH	Precisa Gravimetrics AG
HP Medizintechnik GmbH	RaRiTec Ralph Richter
IKA®-Werke GmbH & Co. KG	Ratiolab GmbH
ILS Innovative Labor Systeme GmbH	REES Scientific Corp
Integra Biosciences Deutschland GmbH	Restek GmbH
IRG-Ingenieurbüro Ralf Gerike	Retsch GmbH
ISERA GmbH	Rubarth Apparate GmbH
Jens Löwe Wasseraufbereitung	SARSTEDT AG & Co.
JULABO GmbH	Sartorius Lab Instruments GmbH & Co. KG
KINEMATICA GmbH	SCAT Europe GmbH
KNAUER-Wissenschaftliche Geräte GmbH	Schmidt + Haensch GmbH & Co.
KNF Neuberger GmbH	SEAL Analytical GmbH
Köhler Technische Produkte	SERVA Electrophoresis GmbH
LABC-Labortechnik GmbH	Shimadzu Deutschland GmbH
Labor-Pilz	SHP-Steriltechnik AG
LAR Process Analysers AG	Staatliche Technikerschule Berlin
LAUDA DR. R. WOBSE GMBH & CO. KG	stakpure GmbH
Lenz Laborglas GmbH & Co. KG	Systemc GmbH
Linde AG Technische Gase	TECHLAB GmbH
LMS Consult GmbH & Co. KG	tec-lab GmbH
LNI SWISSGAS	Th.Geyer GmbH & Co. KG
Memmert GmbH & Co.KG	Thermo Fisher Scientific
Mettler Toledo GmbH	TQS Technical Quartz Solution
Miele & Cie. KG	VDS optilab Chromatographie Technik GmbH
Minerva Biolabs GmbH	VITLAB GmbH
neoLab Migge GmbH	Vogel Business Media GmbH & Co. KG
nevoLAB GmbH	VWR International GmbH
OMNILAB-LABORZENTRUM GmbH & Co. KG	Witeg Labortechnik GmbH
Peak Scientific	XRF Scientific Europe GmbH
Perkin-Elmer LAS (Germany) GmbH	Xylem Analytics Germany Sales GmbH & Co. KG
PHC Europe B.V.	Zefa-Laborservice GmbH
PILODIST GmbH	Zinsser Analytic GmbH

Anfahrt zur LAB-SUPPLY 2018 Berlin

Donnerstag, 28. Juni 2018, 09:30 bis 15:30 Uhr

Estrel Berlin
Sonnenallee 225
D-12057 Berlin

<http://www.estrel.com/de/lage-anfahrt.html>



Flughafen Tegel:

Stadtautobahn 100/102,
Abfahrt Grenzallee oder via
Bus X9 bis S+U
Jungfernheide, umsteigen auf
S42 bis Haltestelle
Sonnenallee

Flughafen Schönefeld (BER):

Stadtautobahn 113, Abfahrt
Grenzallee oder via Bus
171 b bis Haltestelle
Sonnenallee

Mit dem Auto:

aus Richtung A1, A2 oder A9
auf Stadtautobahn 100/102
oder 113, Abfahrt Grenzallee,
rechts abbiegen in die
Grenzallee, danach links
abbiegen in die Sonnenallee

Hauptbahnhof:

via Bus M41 bis Haltestelle
Ziegrastraße

Südkreuz:

via S42 bis Haltestelle
Sonnenallee

Ostbahnhof:

via S5, S75 oder S9 bis Ostkreuz, umsteigen auf S41 bis Haltestelle Sonnenallee

Hinweis zur Umweltzone in Berlin:

Wir möchten Sie darauf hinweisen, dass seit dem 01. Januar 2010 die Berliner Innenstadt (innerer S-Bahn Ring) als Umweltzone gilt und eine Einfahrt in diesen Bereich nur noch mit einer grünen Plakette gestattet ist.

Das Estrel Hotel liegt außerhalb dieses Bereichs.

