

Die regionale Fachausstellung für die Laborversorgung

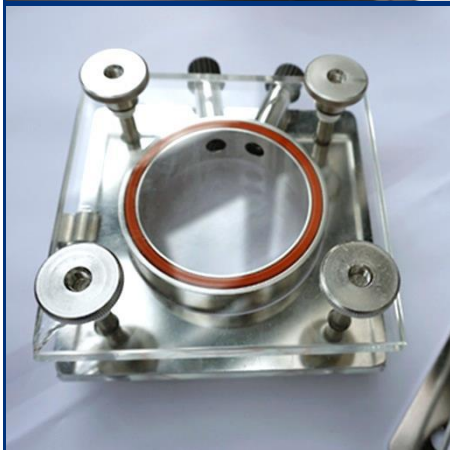
28. Juni 2018 von 09:30 bis 15:30 Uhr

Estrel Saal im ESTREL Convention Center

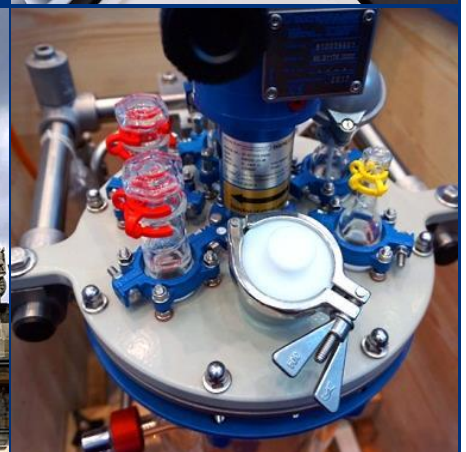
Sonnenallee 225, 12057 Berlin



Eintritt Frei



**Innovationen
aus der
Labortechnik**



LAB-SUPPLY
FACHMESSE FÜR LABORTECHNIK

**Berlin
2018**

Laborfachmesse

www.LAB-SUPPLY.info

**Die regionale Fachmesse für
Instrumentelle Analytik, Labortechnik
und Biotechnologie/Life Science**

Donnerstag, 28. Juni 2018

09:30 bis 15:30 Uhr

**Estrel Saal im
Estrel Convention Center
Sonnenallee 225
12057 Berlin**

Parkmöglichkeiten sind vorhanden

Eintritt: frei

**Während der Ausstellung finden Fachvorträge
zur Mitarbeiterfortbildung statt.**

**Auf Wunsch werden den Besuchern Teilnahmebescheinigungen erstellt,
was für den Qualifizierungsnachweis u.a. für akkreditierte Laboratorien
von Nutzen sein kann.**



Kontakt:

**LAB-SUPPLY.info
Zillger & Müller GbR
Josef-Dietzgen-Str. 1
53773 Hennef**

**FON 02242-9098 888
FAX 02242-9098 889
info@LAB-SUPPLY.info
www.LAB-SUPPLY.info**

Aussteller	Aussteller
2mag AG	C. Gerhardt GmbH & Co. KG
4 more Labor GmbH	Carbolite Gero GmbH & Co. KG
A&D Instruments Ltd.	CEM GmbH
AE Adam GmbH	Cole-Parmer GmbH
A.KRÜSS Optronic GmbH	CS-Chromatographie Service GmbH
a1-envirosciences GmbH	Deutsche METROHM GmbH & Co. KG
AdvaTec Analytics GmbH & Co. KG	dr. wernecke Feuchtmesstechnik GmbH
AHF analysentechnik AG	DWK Life Science GmbH
AIR LIQUIDE Deutschland GmbH	EKASTU Safety GmbH
Air Products GmbH	ELGA Veolia Water Technologies Deutschland GmbH
Analytik Jena AG	Elmicron GmbH
Analitik NEWS	ENVAIR Deutschland GmbH
Andreas Hettich GmbH & Co. KG	EnviroFALK GmbH
Anton Paar Germany GmbH	Eppendorf AG
B & S - Bellingham & Stanley	esnatec Messtechnik für Flüssigkeiten
Bandelin electronic GmbH & Co. KG	Evoqua Water Technologies GmbH
behr Labor-Technik GmbH	Faust Lab Science GmbH
Berghof Products + Instruments GmbH	FOSS GmbH
Berrytec GmbH	FRITSCH GmbH
bimos - eine Marke der Interstuhl Büromöbel GmbH & Co. KG	GAST GROUP LTD.
Binder GmbH	GFL Gesellschaft für Labortechnik mbH
biomedis Vertriebsgesellschaft mbH	Gilson International
BioTek Instruments GmbH	Goebel Instrumentelle Analytik GmbH
B.I.P.E.A. Proficiency Testing Scheme provider	GTG Glastechnik Gräfenroda GmbH
BOCHEM Instrumente GmbH	Hamilton Bonaduz AG
BRAND GMBH + CO KG	HANNA Instruments Deutschland GmbH
Bronkhorst Deutschland Nord GmbH	Hauschild & Co. KG
Bruker Optik GmbH	Heidolph Instruments GmbH & Co. KG
BÜCHI Labortechnik GmbH	Heraeus Deutschland GmbH & Co. KG
Bürkle GmbH	Hirschmann Laborgeräte GmbH & Co. KG

Aussteller	Aussteller
HMC-Europe GmbH	Ratiolab GmbH
IKA®-Werke GmbH & Co. KG	REES Scientific Corp
ILS Innovative Labor Systeme GmbH	Restek GmbH
Integra Biosciences Deutschland GmbH	Retsch GmbH
IRG-Ingenieurbüro Ralf Gerike	Rubarth Apparate GmbH
ISERA GmbH	SARSTEDT AG & Co.
Jens Löwe Wasseraufbereitung	Sartorius Lab Instruments GmbH & Co. KG
JULABO GmbH	SCAT Europe GmbH
KINEMATICA GmbH	SCC Engineering
KNAUER-Wissenschaftliche Geräte GmbH	Schmidt + Haensch GmbH & Co.
KNF Neuberger GmbH	SEAL Analytical GmbH
Köhler Technische Produkte	Shimadzu Deutschland GmbH
LABC-Labortechnik GmbH	SHP-Steriltechnik AG
Labor-Pilz	Staatliche Technikerschule Berlin
LAR Process Analysers AG	stakpure GmbH
LAUDA DR. R. WOBSE GMBH & CO. KG	Systemec GmbH
Lenz Laborglas GmbH & Co. KG	TECHLAB GmbH
Linde AG Technische Gase	tec-lab GmbH
LMS Consult GmbH & Co. KG	Th.Geyer GmbH & Co. KG
Memmert GmbH & Co.KG	Thermo Fisher Scientific
Mettler Toledo GmbH	TQS Technical Quartz Solution
Miele & Cie. KG	VDS optilab Chromatographie Technik GmbH
neoLab Migge GmbH	VITLAB GmbH
OMNILAB-LABORZENTRUM GmbH & Co. KG	Vogel Business Media GmbH & Co. KG
PHC Europe B.V.	VWR International GmbH
Peak Scientific	Witeg Labortechnik GmbH
Perkin-Elmer LAS (Germany) GmbH	XRF Scientific Europe GmbH
PILODIST GmbH	Xylem Analytics Germany Sales GmbH & Co. KG
Precisa Gravimetrics AG	Zefa-Laborservice GmbH
RaRiTec Ralph Richter	Zinsser Analytic GmbH

Anfahrt zur LAB-SUPPLY 2018 Berlin

Donnerstag, 28. Juni 2018, 09:30 bis 15:30 Uhr

Estrel Berlin
Sonnenallee 225
D-12057 Berlin

<http://www.estrel.com/de/lage-anfahrt.html>



Flughafen Tegel:

Stadtautobahn 100/102,
Abfahrt Grenzallee oder via
Bus X9 bis S+U
Jungfernheide, umsteigen auf
S42 bis Haltestelle
Sonnenallee

Flughafen Schönefeld (BER):

Stadtautobahn 113, Abfahrt
Grenzallee oder via Bus
171 b bis Haltestelle
Sonnenallee

Mit dem Auto:

aus Richtung A1, A2 oder A9
auf Stadtautobahn 100/102
oder 113, Abfahrt Grenzallee,
rechts abbiegen in die
Grenzallee, danach links
abbiegen in die Sonnenallee

Hauptbahnhof:

via Bus M41 bis Haltestelle
Ziegrastraße

Südkreuz:

via S42 bis Haltestelle
Sonnenallee

Ostbahnhof:

via S5, S75 oder S9 bis Ostkreuz, umsteigen auf S41 bis Haltestelle Sonnenallee

Hinweis zur Umweltzone in Berlin:

Wir möchten Sie darauf hinweisen, dass seit dem 01. Januar 2010 die Berliner Innenstadt (innerer S-Bahn Ring) als Umweltzone gilt und eine Einfahrt in diesen Bereich nur noch mit einer grünen Plakette gestattet ist.

Das Estrel Hotel liegt außerhalb dieses Bereichs.

