

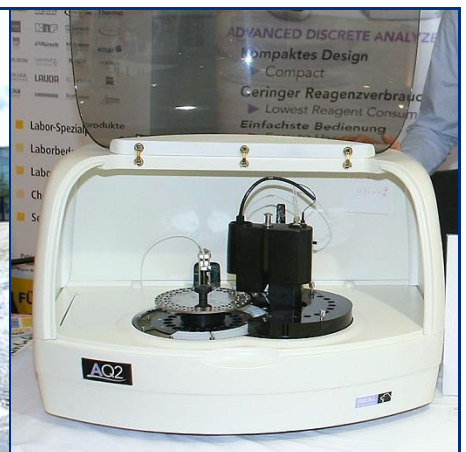
Die regionale Fachausstellung für die Laborversorgung

20. September 2017 von 09:30 bis 15:30 Uhr

Messe und Congress Centrum - Halle Münsterland

Albersloher Weg 32, 48155 Münster

Eintritt Frei



**Innovationen
aus der
Labortechnik**



Laborfachmesse

www.LAB-SUPPLY.info

**Die regionale Fachmesse für
Instrumentelle Analytik, Labortechnik
und Biotechnologie/Life Science**

Mittwoch, 20. September 2017

09:30 bis 15:30 Uhr

**Messe und Congress Centrum
Halle Münsterland GmbH
Albersloher Weg 32
48155 Münster**

Parkmöglichkeiten sind vorhanden

Eintritt: frei

**Während der Ausstellung finden Fachvorträge
zur Mitarbeiterfortbildung statt.**

**Auf Wunsch werden den Besuchern Teilnahmebescheinigungen erstellt,
was für den Qualifizierungsnachweis u.a. für akkreditierte Laboratorien
von Nutzen sein kann.**



Kontakt:

**LAB-SUPPLY.info
Zillger & Müller GbR
Josef-Dietzgen-Str. 1
53773 Hennef**

**FON 02242 9098 888
FAX 02242 9098 889
info@LAB-SUPPLY.info
www.LAB-SUPPLY.info**

Nr.	Zeit, Raum	Referent, Firma, Vortragstitel
	09:00-09:25 Uhr Clubraum 1 Deutsche METROHM GmbH & Co. KG	Deutsche METROHM GmbH & Co. KG Welcome Begrüßung, Organisatorisches Kurze Vorstellung der Firma Deutsche METROHM GmbH & Co. KG
	09:00-11:00 Uhr Schulungsraum 6 ISERA GmbH	Volker Lorbach, ISERA GmbH Einführung in die HPLC, Teil 1 (Der Kurs ist kostenpflichtig und kostet pro Teilnehmer 150,- €. Wer sich bis zum 23.08.2017 anmeldet profitiert Frühbucherpreis von 130,- €. Im Preis enthalten sind alle Schulungsunterlagen, ein Teilnahmezertifikat sowie Getränke.) Sie möchten in die HPLC einsteigen oder Ihre Grundkenntnisse ergänzen und auffrischen? Im Rahmen der LAB-SUPPLY bieten wir die Möglichkeit zu einer qualifizierten Ganztages Schulung und gleichzeitig die Möglichkeit sich auf der Fachmesse zu informieren. Im Teil 1 werden folgende Themengebiete behandelt: Theoretische Grundlagen der HPLC, Aufbau einer HPLC-Anlage, Stationäre Phasen und deren Einsatzgebiete
	09:30-10:10 Uhr Clubraum 1 Deutsche METROHM GmbH & Co. KG	Christian Moseler-Hannig, Deutsche METROHM GmbH & Co. KG High Performance Elektroden in der Titration
	09:30-10:10 Uhr Clubraum 2 Restek GmbH & Shimadzu GmbH	Dr. Karsten Bergmann, Restek GmbH Die 7 entscheidenden Kriterien bei der Herstellung von Referenzmaterialien
	09:30-10:10 Uhr Vortragsraum 3	Regina Rogge, Agilent Technologies AG Hocheffizienter und Ultra-inerter Flusspfad für empfindliche Analyte in der Gaschromatographie
	09:30-10:10 Uhr Vortragsraum 4	Friedhelm Weichert, a1-safetech Umgang mit Gefahrstoffen am Wägearbeitsplatz – Schutzmaßnahmen
	09:30-10:10 Uhr Vortragsraum 5	Sabine Below, Precisa Gravimetrics GmbH Deutschland Moderne Feuchte- und Aschebestimmung- Automatisiert, normgerecht und praxiserprobt
	10:15-10:55 Uhr Clubraum 1 Deutsche METROHM GmbH & Co. KG	Helmut Pfeiffer, Deutsche METROHM GmbH & Co. KG OMNIS – die neue Analysenplattform, Titration und Automation auf einem ganz neuen Level
	10:15-10:55 Uhr Clubraum 2 Restek GmbH & Shimadzu GmbH	Christopher Sowa, Shimadzu Deutschland GmbH Fallstricke in der GC/GCMS Analytik erkennen und verhindern
	10:15-10:55 Uhr Vortragsraum 3	Anja Roden, KNAUER Wissenschaftliche Geräte GmbH Optimierung von HPLC Anlagen – Praxistipps für den HPLC Anwender

Nr.	Zeit, Raum	Referent, Firma, Vortragstitel
	10:15-10:55 Uhr Vortragsraum 4	Dr. Cornelia Göbel, A.KRÜSS Optronic Moderne Konzentrationsmesstechnik – Grundlagen der Polarimetrie
	10:15-10:55 Uhr Vortragsraum 5	Volker Rubarth, Rubarth Apparate GmbH Vom Samen zur Pflanze - moderne Technik für kontrollierte Klimabedingungen zur Aufzucht von Versuchspflanzen
	11:00-11:40 Uhr Clubraum 1 Deutsche METROHM GmbH & Co. KG	Dr. Michaela Barlmeyer-Hülsmann, Anton Paar Germany GmbH Mikrowellenreaktionstechnik: Lösungen für Aufschluss, Extraktion und Synthese
	11:00-11:40 Uhr Clubraum 2 Restek GmbH & Shimadzu GmbH	Jan Pschierer , Restek GmbH Säulenauswahl für die LC/MS – Es gibt mehr zu beachten als man denkt.
	11:00-11:40 Uhr Vortragsraum 3	Georg Brandl, WTW GmbH pH-Messen in Theorie und Praxis
	11:00-11:40 Uhr Vortragsraum 4	Jürgen Bitterlich, Thermo Fisher Scientific GmbH Spektroskopische Methoden in der Qualitätskontrolle – mittels FTIR und Raman
	11:00-11:40 Uhr Vortragsraum 5	Dr. Jürgen Kreuzberger, Gilson International BV Deutschland Präparative HPLC, Trennung mittels Flüssig-Flüssig-Chromatographie
	11:45-12:25 Uhr Clubraum 1 Deutsche METROHM GmbH & Co. KG	Simone Eichenlaub, Deutsche METROHM GmbH & Co. KG Identifizierungen im regulierten Umfeld mit der Raman- Spektroskopie, Das neue mobile FDA konforme handheld Ramanspektrometer Mira M-3
	11:45-12:25 Uhr Clubraum 2 Restek GmbH & Shimadzu GmbH	Dr. Klaus Bollig, Shimadzu Deutschland GmbH Was ist denn da in meiner Einkaufsstüte ? - Neueste LCMS-Technologie für die Lebensmitteltechnologie
	11:45-12:25 Uhr Vortragsraum 3	Dr. Andreas Schreiber, SI Analytics GmbH Titration - Eine Methode von "Anno Dazumal" hat viel Neues zu bieten
	11:45-12:25 Uhr Vortragsraum 4	Manfred Zipf, Hirschmann Laborgeräte GmbH & Co. KG Intelligentes Dosieren und Fördern von Flüssigkeiten für Applikationen im Labor und Anwendungen in der Fertigung
	11:45-12:25 Uhr Vortragsraum 5	Peter Fischer, PerkinElmer LAS Germany GmbH Flussbasierte Massenspektrometrie - QSight - Eine neue Generation Triple-Quadrupol-Massenspektrometer

Nr.	Zeit, Raum	Referent, Firma, Vortragstitel
	12:30-13:10 Uhr Clubraum 2 Restek GmbH & Shimadzu GmbH	Dr. Karsten Bergmann, Restek GmbH Die 7 entscheidenden Kriterien bei der Herstellung von Referenzmaterialien
	12:30-13:10 Uhr Vortragsraum 3	Werner Koepsell, Mettler-Toledo GmbH Lean Lab – Fit für das Labor der Zukunft
	12:30-13:10 Uhr Vortragsraum 4	Mark Gerdes, CEM GmbH Einsatz der Mikrowellentechnik von A bis Z
	12:30-13:10 Uhr Vortragsraum 5	Dr. Gerd Barbenheim, MACHEREY-NAGEL GmbH & Co. KG HILIC - Effiziente Chromatographie für polare Analyten
	13:15-15:25 Uhr Schulungsraum 6 ISERA GmbH	Volker Lorbach, ISERA GmbH Einführung in die HPLC, Teil 2 Behandelte Themen im Teil 2 sind: Moderne Säulentypen und Entwicklungen in der HPLC, Beispiele aus der Praxis, Ausflug ins Troubleshooting
	13:15-13:55 Uhr Clubraum 1 Deutsche METROHM GmbH & Co. KG	Dr. Torsten Beyer, ANALYTIK NEWS Online bewerben – aber richtig!
	13:15-13:55 Uhr Clubraum 2 Restek GmbH & Shimadzu GmbH	Christopher Sowa, Shimadzu Deutschland GmbH Der neue GC-2030 Nexis – Der neue Industriestandard & Mosh/Moah - Analytik in aller Munde
	13:15-13:55 Uhr Vortragsraum 3	Carsten Neuwald, Panasonic Biomedical Sales Europe B.V. GPP & GIP- Good Preservation & Incubation Practice Aus der Praxis. Für die Praxis.
	13:15-13:55 Uhr Vortragsraum 4	Henrik Bremer, Retsch GmbH Die Kunst des Zerkleinerns
	13:15-13:55 Uhr Vortragsraum 5	Nico Kocks, Bronkhorst Deutschland Nord GmbH Kleinstmengenmessung und –Dosierung von Flüssigkeiten mit Bronkhorst Massendurchflussmessern und –Reglern
	14:00-14:40 Uhr Clubraum 2 Restek GmbH & Shimadzu GmbH	Jan Pschierer, Restek GmbH Säulenauswahl für die LC/MS – Es gibt mehr zu beachten als man denkt.
	14:00-14:40 Uhr Vortragsraum 3	Daniel Sasse, Analytik Jena AG contrAA® - Das As in der AAS

Nr.	Zeit, Raum	Referent, Firma, Vortragstitel
	14:00-14:40 Uhr Vortragsraum 4	Jörg Radtke, Teckso GmbH & Co. KG Analyse von Spurengasen
	14:00-14:40 Uhr Vortragsraum 5	Dr. Hilgert, CS-Chromatographie Service GmbH Gasanalytik mit Kapillarsäulen und gepackten GC-Säulen
	14:45-15:25 Uhr Clubraum 2 Restek GmbH & Shimadzu GmbH	Dr. Klaus Bollig, Shimadzu Deutschland GmbH Was ist denn da in meiner Einkaufstüte ? - Neueste LCMS-Technologie für die Lebensmitteltechnologie
	14:45-15:25 Uhr Vortragsraum 3	Dr. Dagmar Simons, Sartorius Lab Instruments GmbH & Co. KG Sichern Sie die Qualität Ihrer Pipettiererergebnisse - Wartung, Pipettencheck und -kalibration
	14:45-15:25 Uhr Vortragsraum 4	Stephan Weitere, Wilhelm Werner GmbH Vom Trinkwasser zum Rein(st)wasser
	14:45-15:25 Uhr Vortragsraum 5	Thorsten Mieruch, a1-envirosciences GmbH Effiziente Quecksilberanalytik - Analysensysteme mit integriertem Probenaufschluss

Änderungen vorbehalten !

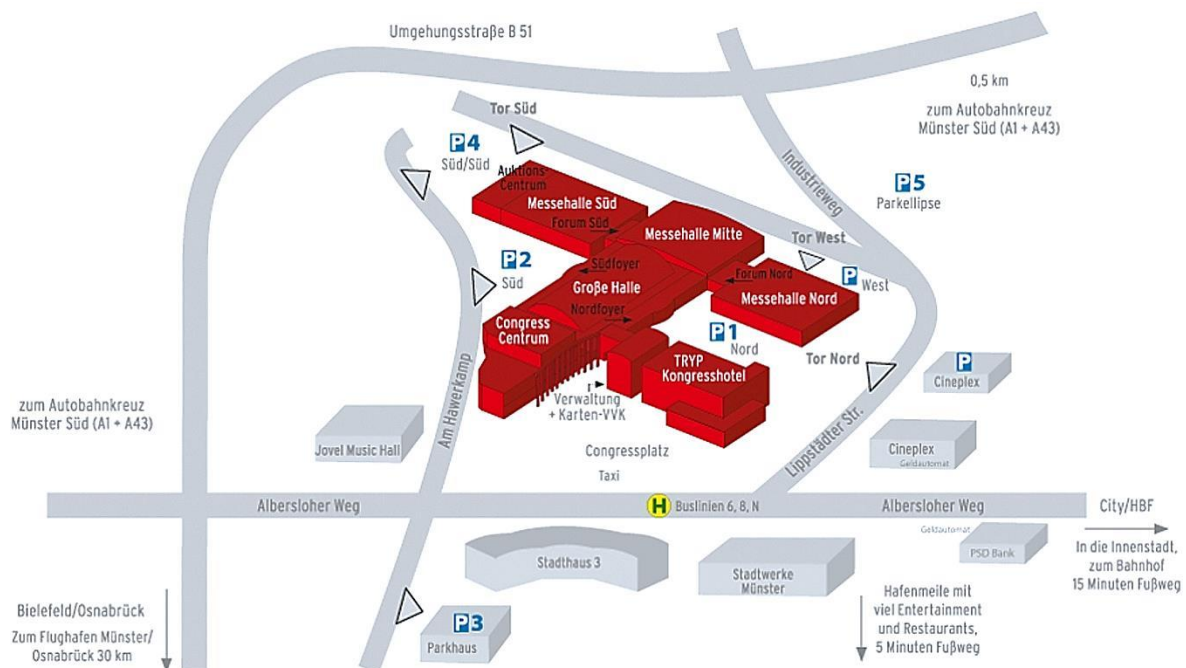
Aussteller	Aussteller
2mag AG	CEM GmbH
4 more Labor GmbH	chemoLine® GmbH
A&D Instruments Ltd.	Cole-Parmer GmbH
A.KRÜSS Optronic GmbH	CS-Chromatographie Service GmbH
a1-envirosciences GmbH	Deutsche METROHM GmbH & Co. KG
Agilent Technologies	Diagonal GmbH & Co. KG
AIR LIQUIDE Deutschland GmbH	ELGA Veolia Water Technologies Deutschland GmbH
Analytik Jena AG	ENVAIR Deutschland GmbH
ANALYTIK NEWS	EnviroFALK GmbH
Andreas Hettich GmbH & Co. KG	Eppendorf AG
Anton Paar Germany GmbH	Erich Rottmann Technik GmbH
AS-Handelsvertretung CDH	Evoqua Water Technologies GmbH
Axel Semrau GmbH & Co. KG	Faust Lab Science GmbH
B & S - Bellingham & Stanley	Fleischhacker GmbH & Co. KG
Berghof Products + Instruments GmbH	FOSS GmbH
Berrytec GmbH	FRAGOL GmbH+Co.KG
BGB Analytik Vertrieb GmbH	FRITSCH GmbH
bimos - eine Marke der Interstuhl Büromöbel GmbH & Co. KG	Gesellschaft für Analysetechnik HLS
Binder GmbH	GFL Gesellschaft für Labortechnik mbH
biomedis Vertriebsgesellschaft mbH	Gilson International
Bischoff Analysetechnik GmbH	GTG Glastechnik Gräfenroda GmbH
BRAND GMBH + CO KG	Hamilton Bonaduz AG
BRIEM Steuerungstechnik GmbH	HANNA Instruments Deutschland GmbH
Bronkhorst Deutschland Nord GmbH	Hartmann GmbH
Bruker Optik GmbH	Heidolph Instruments GmbH & Co. KG
Bürkle GmbH	Heraeus Deutschland GmbH & Co. KG
C. Gerhardt GmbH & Co. KG	Hirschmann Laborgeräte GmbH & Co. KG
C3 Prozess- und Analysetechnik GmbH	HP Medizintechnik GmbH
Carbolite Gero GmbH & Co. KG	HUBER Kältemaschinenbau AG

Aussteller	Aussteller
IKA®-Werke GmbH & Co. KG	Restek GmbH
ISERA GmbH	Retsch GmbH
JULABO GmbH	RUMED-Rubarth Apparate GmbH
Keyser & Mackay	SARSTEDT AG & Co.
KNAUER-Wissenschaftliche Geräte GmbH	Sartorius Lab Instruments GmbH & Co. KG
KNF Neuberger GmbH	Shimadzu Deutschland GmbH
LABC-Labortechnik GmbH	SHP-Steriltechnik AG
Laboratory Equipment Service	SinapTec
LAT-Labor- und Analysen-Technik GmbH	stakpure GmbH
LAUDA DR. R. WOBSE GMBH & CO. KG	Teckso GmbH & Co. KG
Lenz Laborglas GmbH & Co. KG	tec-lab GmbH
Linde AG Geschäftsbereich Linde Gas	TECTRION GmbH
Ludwig Schneider GmbH & Co.KG	Thermo Fisher Scientific GmbH
Macherey-Nagel GmbH & Co. KG	VACUUBRAND GMBH + CO KG
Martin Christ Gefriertrocknungsanlagen GmbH	VITLAB GmbH
Memmert GmbH & Co.KG	Vogel Business Media GmbH & Co. KG
MERCI s.r.o.	VWR International GmbH
Messer Industriegase GmbH	Westfalen AG
Mettler Toledo GmbH	Wilhelm Werner GmbH
National Lab GmbH	Witeg Labortechnik GmbH
neoLab Migge GmbH	Xylem Analytics Germany Sales GmbH & Co. KG Ebro
NORMAG Labor- und Prozesstechnik GmbH	Xylem Analytics Germany Sales GmbH & Co. KG SI Analytics
Pall ForteBio	Xylem Analytics Germany Sales GmbH & Co. KG WTW
Panasonic Biomedical Sales Europe B.V.	Zefa-Laborservice GmbH
Peak Scientific	ZIRBUS technology GmbH
Perkin-Elmer LAS (Germany) GmbH	
Phoenix Instrument GmbH	
PILODIST GmbH	
Precisa Gravimetrics AG	

Anfahrt zur LAB-SUPPLY 2017 Münster Mittwoch, 20. September 2017, von 9:30 bis 15:30 Uhr

Messe und Congress Centrum
Halle Münsterland GmbH
Albersloher Weg 32
48155 Münster

<http://www.mcc-halle-muensterland.de>



Auto

Das Messe und Congress Centrum Halle Münsterland liegt verkehrstechnisch sehr gut erreichbar an den Autobahnanschlüssen der A1 und A 43 in Münsters City. Bitte nehmen Sie von der Autobahn die Ausfahrt „Münster Süd“ und folgen dann den Hinweisschildern.

Hier finden Sie aktuelle [Parkplatzhinweise](#).

Um die Route zum Messe und Congress Centrum Halle Münsterland zu berechnen, klicken Sie bitte [hier](#).

Bahn

Das Messe und Congress Centrum Halle Münsterland liegt 15 Gehminuten vom Hauptbahnhof Münster entfernt. Bitte benutzen Sie den Ausgang Bremer Platz und folgen dann dem Straßenverlauf nach rechts immer geradeaus über die Kreuzung Hansaring/Hafenstraße. Sie können natürlich auch die Buslinien 6, 8 und 17 (Ausgang City) oder ein Taxi nehmen.

Zudem bieten wir Ihnen u.a. das Veranstaltungsticket der Bahn an.

ÖPNV

In Münster sind die Wege kurz. Gute Straßen- und Busverbindungen gewährleisten die problemlose Anreise. Bis zur City sind es nur 15 Gehminuten. Drei Buslinien (6,8 und 17) verbinden das Messe und Congress Centrum Halle Münsterland mit dem Hauptbahnhof und der Innenstadt. Ausstieg „Halle Münsterland/Stadthaus 3“ (Linie 17: „Stadtwerke“).

[Zum Fahrplaner](#)

Kontakt zur Taxizentrale finden Sie hier: www.taxi60011.de

Flugzeug

Die Nähe zum Flughafen Münster/Osnabrück (FMO) ermöglicht auch die Anreise mit dem Flugzeug. In ca. 25 Autominuten erreichen Sie das Messe und Congress Centrum Halle Münsterland.