

Die regionale Fachausstellung für die Laborversorgung

22. Juni 2017 von 09:30 bis 15:30 Uhr

Estrel Saal im ESTREL Convention Center

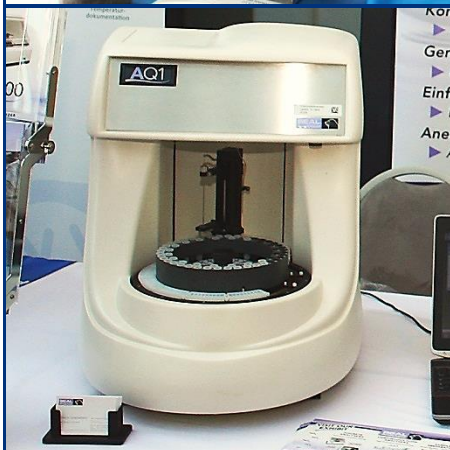
Sonnenallee 225, 12057 Berlin



Eintritt Frei



Innovationen aus der Labortechnik



LAB-SUPPLY
FACHMESSE FÜR LABORTECHNIK

**Berlin
2017**

Laborfachmesse

www.LAB-SUPPLY.info

**Die regionale Fachmesse für
Instrumentelle Analytik, Labortechnik
und Biotechnologie/Life Science**

Donnerstag, 22. Juni 2017

09:30 bis 15:30 Uhr

**Estrel Saal im
Estrel Convention Center
Sonnenallee 225
12057 Berlin**

Parkmöglichkeiten sind vorhanden

Eintritt: frei

**Während der Ausstellung finden Fachvorträge
zur Mitarbeiterfortbildung statt.**

**Auf Wunsch werden den Besuchern Teilnahmebescheinigungen erstellt,
was für den Qualifizierungsnachweis u.a. für akkreditierte Laboratorien
von Nutzen sein kann.**



Kontakt:

**LAB-SUPPLY.info
Zillger & Müller GbR
Josef-Dietzgen-Str. 1
53773 Hennef**

**FON 02242-9098 888
FAX 02242-9098 889
info@LAB-SUPPLY.info
www.LAB-SUPPLY.info**

Nr.	Zeit, Raum	Referent, Firma, Vortragstitel
	09:00-09:25 Uhr Clubraum 3 Deutsche METROHM GmbH & Co. KG	Deutsche METROHM GmbH & Co. KG Welcome Begrüßung, Organisatorisches Kurze Vorstellung der Firma Deutsche METROHM GmbH & Co. KG
	09:00-11:00 Uhr Clubraum 6 / Nizza ISERA GmbH	Volker Lorbach, ISERA GmbH Einführung in die HPLC, Teil 1 (Der Kurs ist kostenpflichtig und kostet pro Teilnehmer 150,- €. Wer sich bis zum 22.05.2017 anmeldet profitiert Frühbucherpreis von 130,- €. Im Preis enthalten sind alle Schulungsunterlagen, ein Teilnahmezertifikat sowie Getränke.) Sie möchten in die HPLC einsteigen oder Ihre Grundkenntnisse ergänzen und auffrischen? Im Rahmen der LAB-SUPPLY bieten wir die Möglichkeit zu einer qualifizierten Ganztages Schulung und gleichzeitig die Möglichkeit sich auf der Fachmesse zu informieren. Im Teil 1 werden folgende Themengebiete behandelt: Theoretische Grundlagen der HPLC, Aufbau einer HPLC-Anlage, Stationäre Phasen und deren Einsatzgebiete
	09:30-10:10 Uhr Vortragsraum 1	Gudrun Bittner-Petrova, Bronkhorst Deutschland Nord GmbH Kleinstmengenmessung und –Dosierung von Flüssigkeiten mit Bronkhorst Massendurchflussmessern und –Reglern
	09:30-10:10 Uhr Vortragsraum 2	Hans C. Zimmermann, Abacus Analytical Systems GmbH Tragbare GC-MS Analytik - immer und überall
	09:30-10:10 Uhr Clubraum 3 Deutsche METROHM GmbH & Co. KG	Kerstin Berthold, Deutsche METROHM GmbH & Co. KG High Performance Elektroden in der Titration, Praktische Tipps und Tricks für Unitrode, Titrode, d-Trode und Co.
	09:30-10:10 Uhr Vortragsraum 4	Uwe Frost, Analytik Jena AG contrAA® - Das As in der AAS
	09:30-10:10 Uhr Clubraum 5 / Lyon Restek GmbH und Shimadzu GmbH	Christian Weyer, Restek GmbH Säulenauswahl für die LC/MS – Es gibt mehr zu beachten als man denkt
	10:15-10:55 Uhr Vortragsraum 1	Volker Rubarth, Rubarth Apparate GmbH Vom Samen zur Pflanze - moderne Technik für kontrollierte Klimabedingungen zur Aufzucht von Versuchspflanzen
	10:15-10:55 Uhr Vortragsraum 2	Dr. Cornelia Göbel, A.KRÜSS Optronic Moderne Konzentrationsmesstechnik – Grundlagen der Polarimetrie
	10:15-10:55 Uhr Clubraum 3 Deutsche METROHM GmbH & Co. KG	Dr. Andreas Wundrack, Deutsche METROHM GmbH & Co. KG OMNIS – die neue Analysenplattform, Titration und Automation auf einem ganz neuen Level

Nr.	Zeit, Raum	Referent, Firma, Vortragstitel
	10:15-10:55 Uhr Vortragsraum 4	Friedhelm Weichert, a1-safetech Umgang mit Gefahrstoffen am Wägearbeitsplatz – Schutzmaßnahmen
	10:15-10:55 Uhr Clubraum 5 / Lyon Restek GmbH und Shimadzu GmbH	Morten Rauser, Shimadzu Deutschland GmbH MOSH / MOAH - Mineralölkohlenwasserstoffe in Lebensmitteln und Verpackungsmaterialien
	11:00-11:40 Uhr Vortragsraum 1	Ralph Richter, TecTrading Der Autoklav - das unbekannte Wesen
	11:00-11:40 Uhr Vortragsraum 2	Carsten Losch, KNAUER Wissenschaftliche Geräte GmbH Optimierung von HPLC-Anlagen - Nützliche Tipps für den HPLC-Anwender
	11:00-11:40 Uhr Clubraum 3 Deutsche METROHM GmbH & Co. KG	Dr. Andrea Härter, Anton Paar Germany GmbH Mikrowellenreaktionstechnik: Lösungen für Aufschluss, Extraktion und Synthese
	11:00-11:40 Uhr Vortragsraum 4	Georg Brandl, WTW GmbH pH-Messen in Theorie und Praxis
	11:00-11:40 Uhr Clubraum 5 / Lyon Restek GmbH und Shimadzu GmbH	Dr. Dörte Lohrberg, Restek GmbH Die 7 entscheidenden Kriterien bei der Herstellung von Referenzmaterialien
	11:45-12:25 Uhr Vortragsraum 1	Manfred Zipf, Hirschmann Laborgeräte GmbH & Co. KG Intelligentes Dosieren und Fördern von Flüssigkeiten für Applikationen im Labor und Anwendungen in der Fertigung
	11:45-12:25 Uhr Vortragsraum 2	Matthias Weimann, Gilson International BV Deutschland Präparative HPLC, Trennung mittels Flüssig-Flüssig-Chromatographie
	11:45-12:25 Uhr Clubraum 3 Deutsche METROHM GmbH & Co. KG	Simone Eichenlaub, Deutsche METROHM GmbH & Co. KG Identifizierungen im regulierten Umfeld mit der Raman- Spektroskopie, Das neue mobile FDA konforme handheld Ramanspektrometer Mira M-3
	11:45-12:25 Uhr Vortragsraum 4	Dr. Jörg Patzsch, Thermo Fisher Scientific GmbH Spektroskopische Methoden in der Qualitätskontrolle – mittels FTIR und Raman
	11:45-12:25 Uhr Clubraum 5 / Lyon Restek GmbH und Shimadzu GmbH	Dr. Klaus Bollig, Shimadzu Deutschland GmbH Was ist denn da in meiner Einkaufsstüte? - Neueste LCMS-Technologie für die Lebensmitteltechnologie
	12:30-13:10 Uhr Vortragsraum 1	Werner Koepsell, Mettler-Toledo GmbH Lean Lab – Fit für das Labor der Zukunft

Nr.	Zeit, Raum	Referent, Firma, Vortragstitel
	12:30-13:10 Uhr Vortragsraum 2	Sören Koschnicke, CEM GmbH Einsatz der Mikrowellentechnik von A bis Z
	12:30-13:10 Uhr Vortragsraum 4	Helmut Römer, CS-Chromatographie Service GmbH Gasanalytik mit Kapillarsäulen und gepackten GC-Säulen
	12:30-13:10 Uhr Clubraum 5 / Lyon Restek GmbH und Shimadzu GmbH	Christian Weyer, Restek GmbH Säulenauswahl für die LC/MS – Es gibt mehr zu beachten als man denkt
	13:15-13:55 Uhr Vortragsraum 1	Thomas Schmatz, Retsch GmbH Die Kunst des Zerkleinerns
	13:15-13:55 Uhr Vortragsraum 2	Jörg Kilian, Ludwig Schneider GmbH & Co. KG Die Bedeutung des Präzisions-Quecksilberthermometers als Referenz - und die umweltfreundliche Alternative
	11:45-12:25 Uhr Clubraum 3 Deutsche METROHM GmbH & Co. KG	Dr. Torsten Beyer, ANALYTIK NEWS Online bewerben – aber richtig!
	13:15-13:55 Uhr Clubraum 5 / Lyon Restek GmbH und Shimadzu GmbH	Morten Rauser, Shimadzu Deutschland GmbH MOSH / MOAH - Mineralölkohlenwasserstoffe in Lebensmitteln und Verpackungsmaterialien
	13:30-15:25 Uhr Clubraum 6 / Nizza ISERA GmbH	Volker Lorbach, ISERA GmbH Einführung in die HPLC, Teil 2 Behandelte Themen im Teil 2 sind: Moderne Säulentypen und Entwicklungen in der HPLC, Beispiele aus der Praxis, Ausflug ins Troubleshooting)
	14:00-14:40 Uhr Vortragsraum 1	Carsten Neuwald, Panasonic Biomedical Sales Europe B.V. GPP & GIP- Good Preservation & Incubation Practice Aus der Praxis. Für die Praxis.
	14:00-14:40 Uhr Vortragsraum 2	Dr. Jochen Hallmann, Hellma GmbH & Co. KG Zertifizierte Referenzmaterialien – neue Vorschrift der US Pharmakopöe 857
	14:00-14:40 Uhr Vortragsraum 4	Jörg Radtke, Teckso GmbH & Co. KG Analyse von Spurengasen

Nr.	Zeit, Raum	Referent, Firma, Vortragstitel
	14:00-14:40 Uhr Clubraum 5 / Lyon Restek GmbH und Shimadzu GmbH	Dr. Dörte Lohrberg, Restek GmbH Die 7 entscheidenden Kriterien bei der Herstellung von Referenzmaterialien
	14:45-15:25 Uhr Vortragsraum 1	Jens-Uwe Schröter, LAR Process Analysers AG Innovative Messung des CSB im Labor – wässrige Proben schnell und reproduzierbar messen
	14:45-15:25 Uhr Vortragsraum 4	Christel Kurowski, BÜCHI Labortechnik GmbH Fest-Flüssig-Extraktionen – verschiedene Methoden und Möglichkeiten der Automatisierung
	14:45-15:25 Uhr Clubraum 5 / Lyon Restek GmbH und Shimadzu GmbH	Dr. Klaus Bollig, Shimadzu Deutschland GmbH Was ist denn da in meiner Einkaufsstüte? - Neueste LCMS-Technologie für die Lebensmitteltechnologie

Änderungen vorbehalten !

Aussteller	Aussteller
2mag AG	C. Gerhardt GmbH & Co. KG
4 more Labor GmbH	C3 Prozess- und Analysetechnik GmbH
A&D Instruments Ltd.	Carbolite Gero GmbH & Co. KG
A.KRÜSS Optronic GmbH	CEM GmbH
a1-envirosciences GmbH	Cole-Parmer GmbH
Abacus Analytical Systems GmbH	CS-Chromatographie Service GmbH
AdvaTec Analytics GmbH & Co. KG	Cybertron GmbH
AHF analysetechnik AG	Deutsche METROHM GmbH & Co. KG
AIR LIQUIDE Deutschland GmbH	dr. wernecke Feuchtmesstechnik GmbH
Air Products GmbH	ELGA Veolia Water Technologies Deutschland GmbH
AMETEK Germany GmbH	EnviroFALK GmbH
AnalytiCON Instruments GmbH	Eppendorf Vertrieb Deutschland GmbH
Analytik Jena AG	Esnatec Messtechnik für Flüssigkeiten
ANALYTIK NEWS	Evoqua Water Technologies GmbH
Andreas Hettich GmbH & Co. KG	Ewald Innovationstechnik GmbH
Anton Paar Germany GmbH	Faust Lab Science GmbH
B & S - Bellingham & Stanley	FOSS GmbH
Bandelin electronic GmbH & Co. KG	FRITSCH GmbH
Berghof Products + Instruments GmbH	Gardner Denver Thomas GmbH
Berrytec GmbH	Gesellschaft für Analysetechnik HLS
BGB Analytik Vertrieb GmbH	GFL Gesellschaft für Labortechnik mbH
bimos - eine Marke der Interstuhl Büromöbel GmbH & Co. KG	Gilson International
Binder GmbH	Glaswarenfabrik KARL HECHT GmbH & Co KG "Assistent®"
biomedis Vertriebsgesellschaft mbH	GTG Glastechnik Gräfenroda GmbH
BioTek Instruments GmbH	Hamilton Bonaduz AG
Bischoff Analysetechnik GmbH	HANNA Instruments Deutschland GmbH
BOCHEM Instrumente GmbH	Hartmann GmbH
BRAND GMBH + CO KG	Heidolph Instruments GmbH & Co. KG
Bronkhorst Deutschland Nord GmbH	Hellma GmbH & Co. KG
Brookfield	Heraeus Deutschland GmbH & Co. KG
Bruker Optik GmbH	Hirschmann Laborgeräte GmbH & Co. KG
BÜCHI Labortechnik GmbH	HMC-Europe GmbH
Bürklee GmbH	HP Medizintechnik GmbH

Aussteller	Aussteller
HUBER Kältemaschinenbau AG	Sartorius Lab Instruments GmbH & Co. KG
IKA®-Werke GmbH & Co. KG	SCAT Europe GmbH
INTEGRA Biosciences Deutschland GmbH	Schmidt + Haensch GmbH & Co.
IRG-Ingenieurbüro Ralf Gerike	Schwer Fittings GmbH
ISERA GmbH	scienova GmbH
Jens Löwe Wasseraufbereitung	SEAL Analytical GmbH
JULABO GmbH	Shimadzu Deutschland GmbH
Keyser & Mackay	SHP-Steriltechnik AG
KINEMATICA GmbH	S-prep GmbH
KNAUER-Wissenschaftliche Geräte GmbH	Systemc GmbH
KNF Neuberger GmbH	TECHLAB GmbH
Köhler Technische Produkte	Technische Hochschule Wildau
LABC-Labortechnik GmbH	Teckso GmbH & Co. KG
Labor-Pilz	tec-lab GmbH
LAR Process Analysers AG	TecTrading Ralph Richter
LAT-Labor- und Analysen-Technik GmbH	TECTRION GmbH
Ludwig Schneider GmbH & Co.KG	Th.Geyer GmbH & Co. KG
MAASSEN GmbH	Thermo Fisher Scientific GmbH
Martin Christ Gefriertrocknungsanlagen GmbH	TQS Technical Quartz Solution
Memmert GmbH & Co. KG	VACUUBRAND GMBH + CO KG
Mettler Toledo GmbH	VDS optilab Chromatographie Technik GmbH
National Lab GmbH	VITLAB GmbH
neoLab Migge GmbH	Vogel Business Media GmbH & Co. KG
OMNILAB-LABORZENTRUM GmbH & Co. KG	VWR International GmbH
Pall ForteBio	Westfalen AG
Panasonic Biomedical Sales Europe B.V.	Witeg Labortechnik GmbH
Peak Scientific	XRF Scientific Europe GmbH
Phoenix Instrument GmbH	Xylem Analytics Germany Sales GmbH & Co. KG Ebro
Precisa Gravimetrics AG	Xylem Analytics Germany Sales GmbH & Co. KG SI Analytics
RaRiTec Ralph Richter	Xylem Analytics Germany Sales GmbH & Co. KG WTW
REES Scientific Corp	Zefa-Laborservice GmbH
Restek GmbH	Zinsser Analytic GmbH
Retsch GmbH	ZIRBUS technology GmbH
RUMED-Rubarth Apparate GmbH	
SARSTEDT AG & Co.	

Anfahrt zur LAB-SUPPLY 2017 Berlin

Donnerstag, 22. Juni 2017, 09:30 bis 15:30 Uhr

Estrel Berlin
Sonnenallee 225
D-12057 Berlin

<http://www.estrel.com/de/lage-anfahrt.html>



Flughafen Tegel:

Stadtautobahn 100/102,
Abfahrt Grenzallee oder via
Bus X9 bis S+U
Jungfernheide, umsteigen auf
S42 bis Haltestelle
Sonnenallee

Flughafen Schönefeld (BER):

Stadtautobahn 113, Abfahrt
Grenzallee oder via Bus
171 b bis Haltestelle
Sonnenallee

Mit dem Auto:

aus Richtung A1, A2 oder A9
auf Stadtautobahn 100/102
oder 113, Abfahrt Grenzallee,
rechts abbiegen in die
Grenzallee, danach links
abbiegen in die Sonnenallee

Hauptbahnhof:

via Bus M41 bis Haltestelle
Ziegrastraße

Südkreuz:

via S42 bis Haltestelle
Sonnenallee

Ostbahnhof:

via S5, S75 oder S9 bis Ostkreuz, umsteigen auf S41 bis Haltestelle Sonnenallee

Hinweis zur Umweltzone in Berlin:

Wir möchten Sie darauf hinweisen, dass seit dem 01. Januar 2010 die Berliner Innenstadt (innerer S-Bahn Ring) als Umweltzone gilt und eine Einfahrt in diesen Bereich nur noch mit einer grünen Plakette gestattet ist.

Das Estrel Hotel liegt außerhalb dieses Bereichs.

